



Rapport d'activités **2020**

FACILITER
les économies
d'énergie

ACCÉLÉRER
la performance
énergétique

PROMOUVOIR
les énergies
renouvelables



Une agence d'ingénierie territoriale à vos côtés

SOLEVAL est l'Agence Locale de l'Énergie et du Climat en Sicoval sud-est toulousain.

Association à but non lucratif, elle a été créée en 2007 sous l'impulsion de la communauté d'agglomération du Sicoval, avec l'appui de l'Ademe et de la Région.

Dotée d'une gouvernance partagée, elle est **pilotée par des élus** et bénéficie du soutien des pouvoirs publics et de ses adhérents pour mener des activités d'intérêt général intégrées dans la loi de transition énergétique pour la croissance verte de 2015.

Outil d'aide à la décision, elle accompagne le passage à l'action pour **préserver les ressources et lutter contre le changement climatique**. Elle s'adresse à tous les acteurs publics et privés en s'adaptant aux besoins de chacun : particuliers, collectivités, professionnels, bailleurs sociaux, etc.

L'objet de l'association est triple :

- **Faciliter** les économies d'énergie,
- **Accélérer** la performance énergétique
- **Promouvoir** le développement des énergies locales sur le territoire.

Ses atouts :

- un partenaire de confiance
- un accompagnement de proximité sur le long terme
- un lieu d'échanges et de partage d'expériences

Elle porte des missions de service public, objectives et indépendantes et accompagne la mise en œuvre du PCAET du Sicoval.

L'ALEC SOLEVAL met en lumière les bonnes pratiques et propose un accompagnement et des solutions concrètes pour agir.



Soleval est membre de FLAME la fédération qui regroupe toutes les agences locales de l'énergie et du Climat françaises.



Les membres adhérents 2020 :

Collège A :
24 collectivités
(23 communes + le Sicoval)

Collège B :
organismes publics et privés,
entreprises et associations



Collège C :
2 membres individuels

Peu de changement par rapport à 2019, de nouvelles adhésions de communes en perspective pour 2021

L'équipe salariée 2020

Directrice

Laure Bathélémy-Blanc

Chargée de communication

Sarah Junca (CDD 1/2 temps jusqu'à fin février)
Martine Moreillon (CDD 24h/sem de juin à octobre)

Conseillers énergie auprès
des particuliers du Sicoval

Hélène VERGNAULT
Mathieu LOUGARRE
Alexandra PAÏRO

Conseillers énergie auprès
des collectivités adhérentes

Lucien PASCUAL
Arane DUMONT

Conseiller chaleur renouvelable
pour la Haute-Garonne

Eric MAYNADIÉ

Programme ACTEE

Yan Labbé (CDD d'avril à septembre)
Benoit Irigoyen (CDD à partir de septembre)



Une gouvernance renouvelée en 2020

Les mandats du Conseil d'Administration de l'agence étant calés sur les agendas électoraux, l'Assemblée Générale tenue le 23 novembre a été l'occasion d'élire de nouveaux membres.

COLLEGE A : Collectivités

COLLECTIVITE	Représentant	Fonction au Bureau
AUZEVILLE-TOLOSANE	Laurent GUERLOU	membre du bureau
BAZIEGE	Julien WALCH	secrétaire adjoint
DONNEVILLE	Laetitia LAVERGNE	
FOURQUEVAUX	Djamel BERRI	trésorier adjoint
LAUZERVILLE	Albert CERRO	président
RAMONVILLE SAINT-AGNE	Alain CARRAL	
SICOVAL	Pascal CHICOT	Vice-président

COLLEGE B : Professionnels de l'énergie

STRUCTURE	NOM - Prénom	
GRDF	Luc MANTON	membre du bureau
ENEDIS	Cyril MARTINEZ	

COLLEGE C : Membres individuels

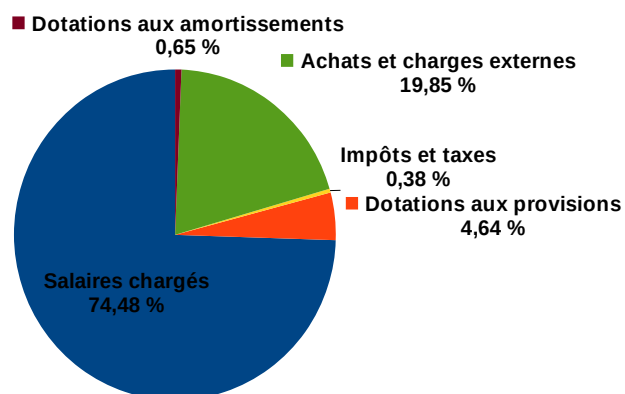
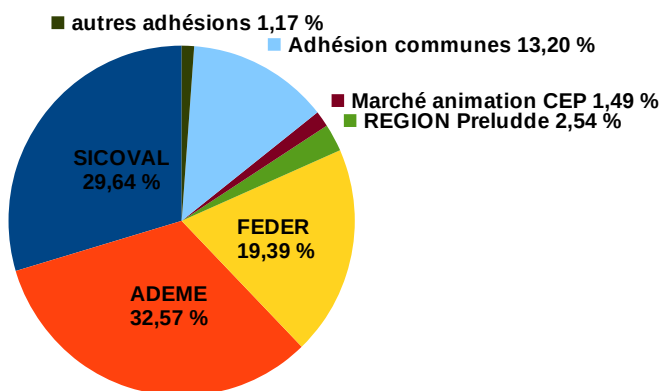
/	Martine CHARPENTEAU	trésorière
/	Marc VATIN	secrétaire

BILAN FINANCIER 2020

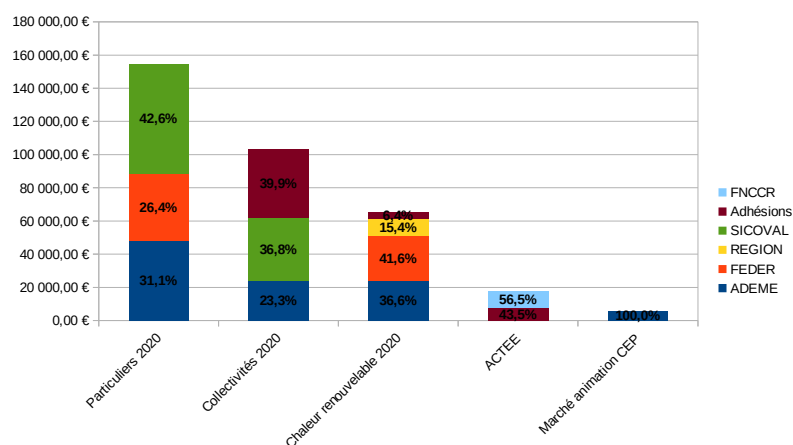
RECETTES = 402 336 €

DEPENSES = 365 903 €

Résultats d'exploitation + 36 433 €



Détail par actions



Des missions à destination de tous les publics



DES ACTIONS TRANSVERSALES pour un territoire durable

Accompagner le sicoval dans sa démarche énergie-climat

Engagé dans une démarche Plan Climat volontaire depuis 2010, dans la démarche Cit'Ergie depuis 2016, lauréat de l'appel à projet TEPCV, le Sicoval affiche une volonté politique forte de maîtrise des consommations d'énergie et de développement des énergies renouvelables.

Le sicoval a également lancé une charte des entreprises « énergie-climat » dont l'ALEC Soleval a été l'un des premiers signataires.

Les actions menées par Soleval et décrites dans la suite du document s'inscrivent pleinement dans ces démarches et visent à les relayer auprès des différents publics.

Animation du réseau régional des conseillers en énergie partagés

En partenariat avec l'ALEC Montpellier et Quercy énergies, l'ALEC Soleval est lauréate de l'appel d'offre lancé par l'ADEME Occitanie pour l'assistance à animation du réseau des CEP. Sur la période novembre 2019-décembre 2021, l'objectif est d'assurer la promotion du service auprès des collectivités, de valoriser les actions réalisées par les conseillers sur leurs territoires et de faire vivre le réseau par l'organisation de rencontres et séminaires.

En 2020, 36 conseillers répartis dans 26 structures étaient membres de ce réseau.



L'Espace Info Energie (EIE) sensibilise et conseille les habitants du territoire pour améliorer leur confort et réduire leurs dépenses et consommations d'énergie.

3 objectifs : rénovations performantes - constructions durables - sobriété énergétique

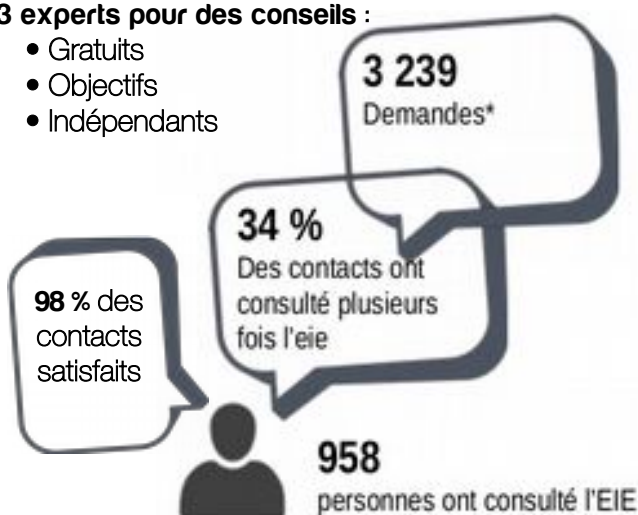
→ Sur la période 2018-2020 Soleval disposait de financements ADEME et FEDER pour mener cette mission.

Accueil téléphonique ou sur rdv

05 61 73 38 81 – infoenergie@soleval.org
du Lundi au Jeudi : 9h30 à 12h30 - 13h30 à 17h30
Vendredi 9h30 à 13h30

3 experts pour des conseils :

- Gratuits
- Objectifs
- Indépendants



* nombre de demandes traitées stables par rapport à 2019 malgré la crise sanitaire

Animations sur le territoire auprès du grand public

Seules quelques unes des nombreuses animations prévues ont pu être maintenues



Une continuité de service assurée

Le contexte sanitaire particulier de 2020 nous a obligé à nous adapter. Dès l'annonce du confinement les outils informatiques des conseillers ont été paramétrés de façon à ce qu'ils puissent travailler depuis chez eux comme s'ils étaient au bureau. Les rendez-vous physiques ont été transformés en rdv téléphoniques. Entre mai et octobre, le bureau d'accueil ayant été aménagé en conséquence, quelques rdv ont pu se tenir en présentiel.

De nombreuses formations spécifiques ayant été mises en ligne sur cette période, les conseillers ont pu maintenir et renforcer leurs connaissances.

Malgré la diminution des demandes lors du 1^{er} confinement, le seuil des 3 000 demandes traitées a été dépassé pour la deuxième année consécutive.

Passage à l'acte

- **94 %** des contacts ont entrepris des travaux lourds un an après le 1^{er} contact (**79 % en 2019**).
- **77 %** des ménages ont déclaré avoir reçu une aide financière pour des travaux de rénovation énergétique (**64 % en 2019**).
- **61 %** des travaux réalisés concernent l'isolation et **50 %** le remplacement de système de chauffage.

ACCOMPAGNEMENT AUX TRAVAUX DE RÉNOVATION



Mise en place en 2015 par le Sicoval, financée par l'Ademe puis la Région à partir de mars 2020, l'opération Rénov vise à soutenir l'offre et la demande pour accélérer la rénovation énergétique de l'habitat privé.

14 ménages orientés vers l'AREC pour la réalisation d'un diagnostic à 90€ (au lieu de 660€) 9 rapports remis en 2020



RESEAU RENOVAL



Pour des travaux de qualité un réseau de partenaires professionnels, artisans et entreprises du bâtiment qualifiés RGE (Reconnus Garant de l'Environnement) a été constitué.

31 entreprises partenaires
1 réunion d'information
sur les aides financières en février 2020
71 % des postes de travaux réalisés par des partenaires en 2020

2020 une année compliquée pour les conseillers

Outre le contexte sanitaire, l'année 2020 a été une année de transition à la fois entre le dispositif d'accompagnement porté nationalement par l'Ademe et les dispositifs devant être mis en place par les Régions mais aussi en ce qui concerne les aides financières aux travaux des particuliers avec la création de « MaPrimeRénov' »

Ainsi les conseillers se sont retrouvés à gérer des gens mécontents des nombreux problèmes liés au mauvais fonctionnement des supports informatiques des organismes tiers (bug d'inscription sur le site MaPrimeRénov, mauvaises simulations de l'outil Simul'Aides), tout en étant dans l'incertitude concernant la poursuite de leur mission.

Bilan de 2015 à fin 2020

2 037 foyers accompagnés ont déjà réalisé 870 rénovations et 331 sont encore en cours de consultation d'entreprises



11,7 millions d'€ de CA générés par les travaux

Impact de notre service

1 ménage qui passe à l'acte grâce à Rénoval économise en moyenne **25 % d'énergie** **27 %** de gaz à effet de serre et génère **12 185€ de travaux**



ACCOMPAGNEMENT DES COLLECTIVITÉS



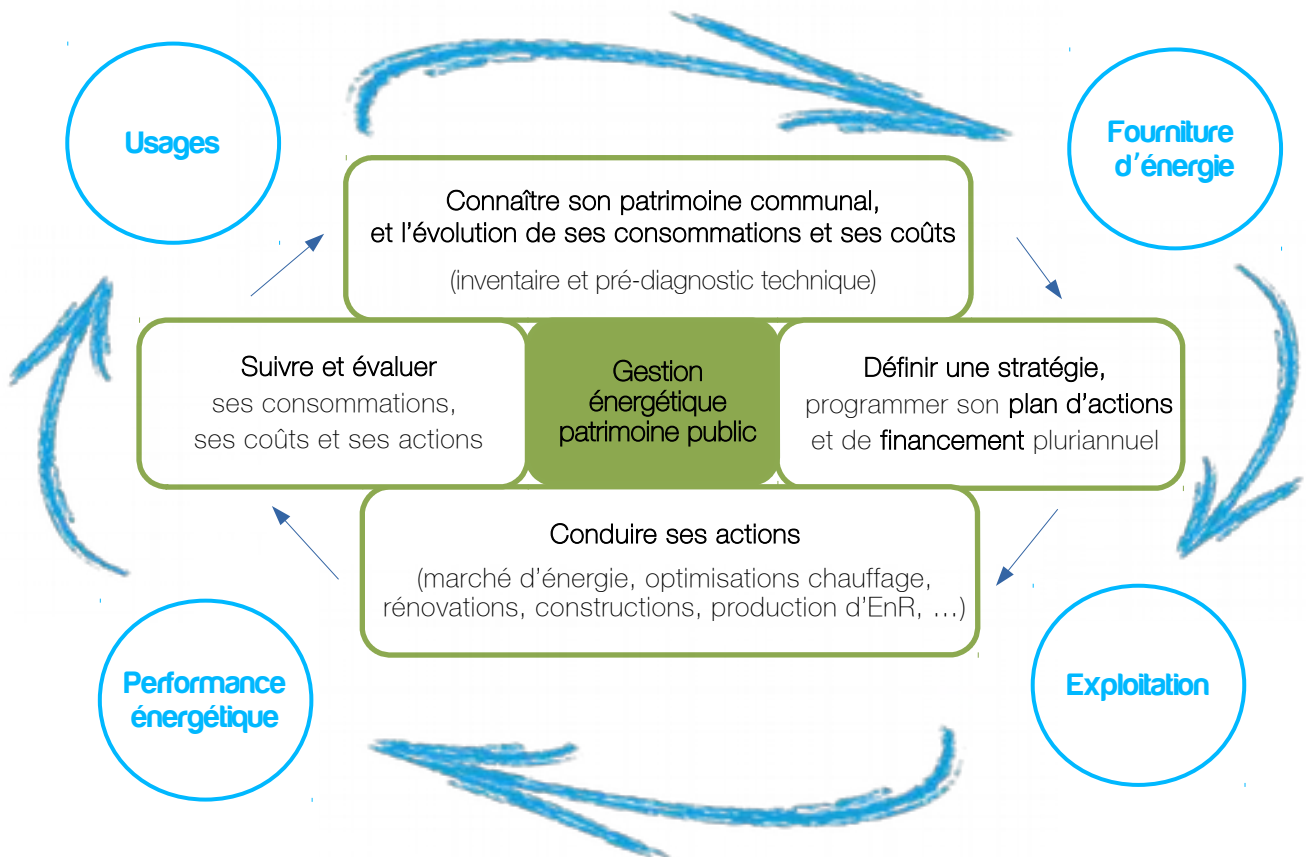
Le dispositif de conseil en énergie partagé porté par l'ALEC Soleval permet de mutualiser les compétences d'un conseiller énergie entre plusieurs collectivités. Elles sont ainsi accompagnées dans la définition et la mise en oeuvre au quotidien de leur politique énergétique

→ Animations territoriales - Bâtiments – Éclairage public

→ Sur la période 2018-2020 Soleval disposait de financements ADEME en plus des cotisations des communes et de la subvention du Sicoval pour mener cette mission.

Un cercle vertueux

Le conseiller est aux côtés de la collectivité pour tous les aspects de la gestion énergétique du patrimoine public : par sa bonne connaissance du patrimoine communal, des enjeux liés à l'énergie, des techniques et technologies liées aux bâtis et aux systèmes et des acteurs, il amène aux élus tous les éléments pour une prise de décision et une gestion éclairées.



Les principes de fonctionnement

- Adhésion des collectivités et désignation d'un élu référent : permet de participer à la gouvernance de l'ALEC
- Cotisation en fonction du nombre d'habitants : elle est définie chaque année lors de l'AG
- Signature d'une convention de 3 ans renouvelable qui définit les engagements de chacun



Un accompagnement individuel...

Le conseiller accompagne les communes dans la durée ce qui permet d'assurer un suivi de l'efficacité des travaux menés.

De l'utilité d'un logiciel de suivi de consommations d' énergie

Le logiciel de suivi énergétique du patrimoine communal a pour but de présenter aux élus une vision globale de leur patrimoine et d'établir un bilan énergétique présentant l'évolution des consommations et dépenses en énergie du patrimoine communal dans le but d'améliorer son efficacité énergétique. Il peut également servir à détecter des anomalies de factures (via les index des compteurs) et être un outil utile pour optimiser les contrats.

Détection de factures erronées :

Sur la commune de **LABEGE**, pour un réseau d'éclairage public, une anomalie remontée via une alerte de consommation importante (facture sur une période d'un mois de **5 529 €** correspondant à une consommation de 44 231 kWh). A attiré notre attention car ceci nous semblait très important par rapport à la puissance installée du réseau et le profil de consommation habituel.

Date de facture	N° facture	Abonnement (€ HT)	Consommation (kWh)	Consommation (€ HT)	Total (€ Hors TVA)	Total (€ TTC)	Facture
01/01/2021	125000580650	0,00	44 231	2 435,28	4 619,63	5 529,22	
01/01/2021	125000580650	0,00	2 820	155,27	390,41	453,68	
01/05/2021	114002398332	0,00	5 287	180,97	438,13	510,94	
01/04/2021	122000570057	0,00	3 734	205,59	480,35	582,32	
18/03/2021	196003134110	0,00	3 654	201,18	475,85	555,96	

Après vérification par le conseiller via la logiciel de suivi puis visualisation de l'index du compteur sur site, il s'est avéré que la relève d'index était erronée.

Montant financier de l'erreur qui sera restitué à la commune de l'ordre de **4 900 €**.

Optimisation des puissances souscrites des contrats (éclairage public) par rapport aux puissances installées :

Lorsque toutes les caractéristiques techniques des réseaux, et de contrat sont saisies, l'outil peut être une aide pour le conseiller pour définir les optimisations de puissance à souscrire à mettre en place. Sur la commune d'**AYGUESVIVES**, l'optimisation mise en place a permis de générer un gain financier de l'ordre de **842 €**.

Dans le même contexte, mais pour des contrats « tarif jaune » sur du patrimoine bâti et des équipements assainissement du SICOVAL, l'optimisation a permis un gain financier de **4 686 €**.

Mise à jour des affiches Display de Montlaur :

Montlaur avait communiqué sur la politique de gestion de l'énergie mise en place dans la commune en 2014 en affichant les étiquettes énergie « Display » de leur principaux bâtiments consommateurs (école élémentaire, école maternelle, la mairie/salle des fêtes et la maison associative).

En 2020 les élus ont souhaité mettre à jour les affiches Display sur les consommations 2019 pour continuer à sensibiliser leurs usagers. Une extraction du logiciel de suivi énergétique a permis de sortir rapidement les données nécessaires à cette actualisation.



Accompagnement de projets à tous les stades d'avancement

Sicoval - Zone d'Aménagement du RIVEL :

Le projet du Rivel consiste à réaliser une zone d'aménagement concertée (ZAC) d'une superficie d'environ 110 hectares sur les communes de Baziège et Montgiscard, avec l'objectif d'une **haute exigence environnementale**.

Dans ce contexte, SOLEVAL a été sollicité par le SICOVAL en appui technique sur la définition des réseaux éclairage public et des systèmes de commande afin que ces installations d'éclairage concourent à l'objectif ciblé.

Il a été étudié une solution de commande via des horloges connectées (pilotage à distance simple et intuitif depuis une plateforme web), une mise en place également d'une solution de télésurveillance des consommations d'énergie via une plateforme web. Concernant la définition des points lumineux des réseaux, plusieurs options ont été étudiées, en fonction des profils de voiries (gradation par baisse de flux lumineux, mise en place de led, et extinction éventuelle).

Donneville – Rénovation de la mairie :

Mairie de Donneville

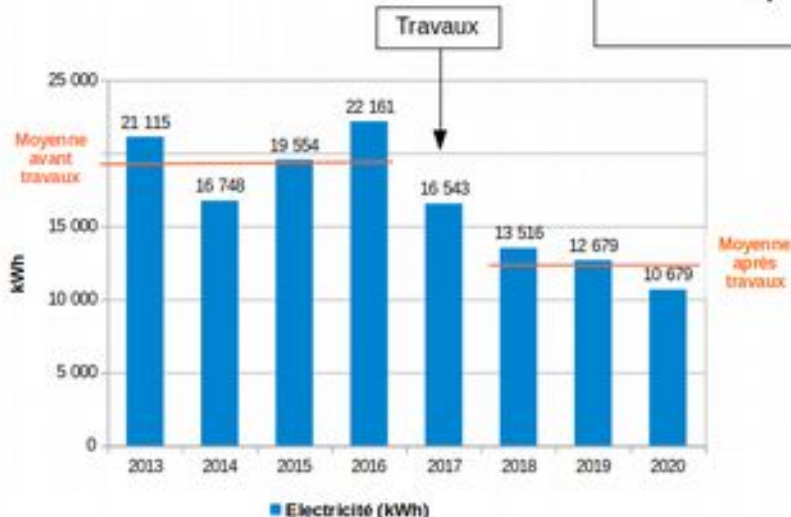
Construction : 19^{ème} s.
Rénovation : 1982
Surface : 380m²



Travaux réalisés (170 000 €)

avec architecte et bureau d'études :

- Réaménagements RDC,
- Accessibilité PMR,
- **Rénovation énergétique :**
 - Isolation des murs par l'intérieur,
 - Remplacement des fenêtres,
 - Remplacement convecteurs anciens,
 - VMC simple flux,
 - Eclairage Led
 - objectif étiquette C et -30%



Accompagnement Soleval :

- Audit thermique en phase AMO,
- Aide financière via l'accompagnement CEE-TEPCV : 7 000€

GAINS constatés :

- 38% kWh et CO₂ (soit - 7 600kWh/an)
- 36% € (soit - 1 200€/an)



... et des actions collectives et mutualisées

L'ALEC Soleval vient en appui technique au Sicoval pour mettre en oeuvre des actions collectives sur les communes, porte en propre des actions visant l'efficacité énergétique et participe à des événements pour faire la promotion du service.

Achat groupé d'énergie Gaz naturel et électricité porté par le Sicoval

En anticipation du renouvellement des contrats d'énergie et pour s'affranchir de l'UGAP, les élus du Sicoval ont fait le choix de porter en direct leur marché et d'y associer les communes volontaires.

Les conseillers énergie de SOLEVAL ont eu un rôle important dans les différentes étapes du projet et ce dès la phase de réflexion.

Ainsi il y a eu plusieurs réunions avec les services du Sicoval d'abord pour choisir l'AMO puis ensuite avec les communes pour leur présenter la pertinence à adhérer projet.

Enfin, une phase très chronophage, a été la préparation des données techniques pour tous les sites des communes adhérentes aux marchés (ceci en relation avec l'AMO Unixial). En effet, les conseillers ont une vision très précise (via les espaces clients fournisseurs, et le logiciel de suivi) de l'ensemble des caractéristiques des différents points de livraison.

Ceci nous a permis, pour chaque commune adhérente au marché, de mener à bien les tâches de contrôle des différents périmètres.

Nous sommes également intervenus sur la relecture du CTPP, avant consultation des fournisseurs.

Le choix des fournisseurs sera faits en 2021, le gain moyen attendu étant de l'ordre de 10 %.

Intervention lors d'évènements

*Rencontre-débat du 27/02/2020
«Améliorer les performances
énergétiques des bâtiments publics :
réaliser des économies, réduire les
émissions de CO2, encourager le
développement des énergies plus
propres ».*

A la demande du syndicat Haute-Garonne Environnement, Soleval est intervenu pour valoriser des exemples concrets d'accompagnement de projets communaux réalisés par les CEP. Une **trentaine de personnes** représentant une **quinzaine de commune** du département étaient présentes.

Soleval a présenté **3 retours d'expérience** :

- l'accompagnement des 63 audits thermiques groupés du Sicoval réalisés en 2016-2017,
- la rénovation énergétique du groupe scolaire de Lacroix-Falgarde sur 10 ans (2010-2020)
- et l'installation de la géothermie à l'école de Deyme en 2018.

Cette présentation a suscité de l'intérêt au regard des échanges réalisés, avec de nombreuses questions sur la conduite de projets et l'accompagnement CEP.

Programme **ACTEE** Action des Collectivités
Territoriales pour
l'Efficacité Énergétique



En 2020 Soleval a été lauréat de ce programme et offre ainsi à ses collectivités adhérentes :

- une expertise supplémentaire via l'embauche d'un économiste de flux,
- la possibilité de bénéficier d'aides à hauteur de 50 % sur la réalisation d'audits de bâtiments et de 75 % sur l'achat d'appareils de mesure (énergie, CO2, etc.).

Depuis son arrivée en septembre 2020, le conseiller s'est attaché à rencontrer les nouveaux élus pour leur présenter le programme et recenser leurs besoins, à étudier les différentes solutions techniques en terme de métrologie pour les adapter au plus près des besoins des communes et à lancer un marché groupé pour la réalisation d'audits sur 23 équipements du Sicoval et du paus sud-toulousain.

Cette action est menée en partenariat avec le PETR du Pays sud toulousain et financée dans le cadre d'un programme CEE porté par la FNCCR. Elle se poursuit jusqu'à fin 2021.



PROMOUVOIR LES ÉNERGIES RENOUVELABLES CHALEUR



L'ALEC SOLEVAL porte la mission énergies renouvelables chaleur sur la Haute-Garonne. Financée par l'ADEME et la Région Occitanie cette action vise à faire émerger des installations de qualité et à structurer les filières.

Un accompagnement des projets dans la durée

Promouvoir les énergies renouvelables

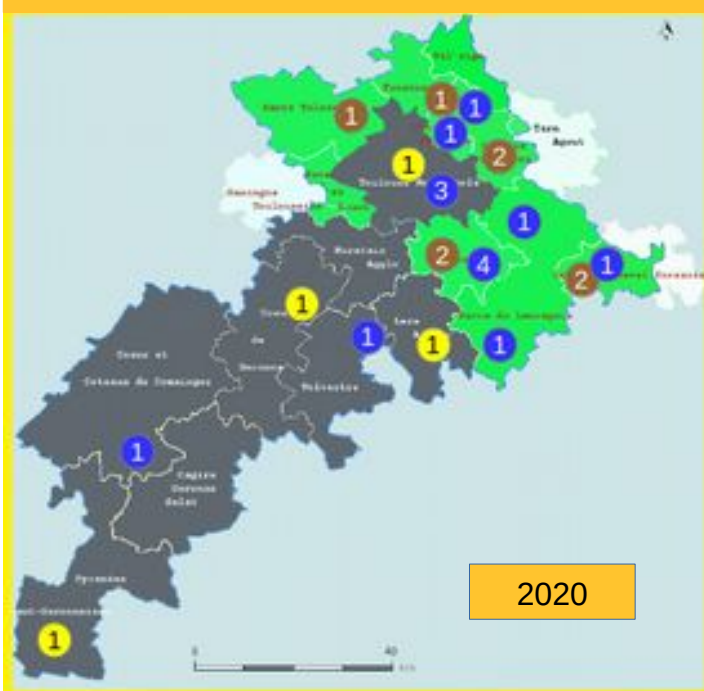
Réunir les conditions pour réaliser les projets

Accompagner la réception des installations et

Veiller à leur bonne exploitation



Analyses d'opportunités réalisées



14 Géothermie

4 Solaire

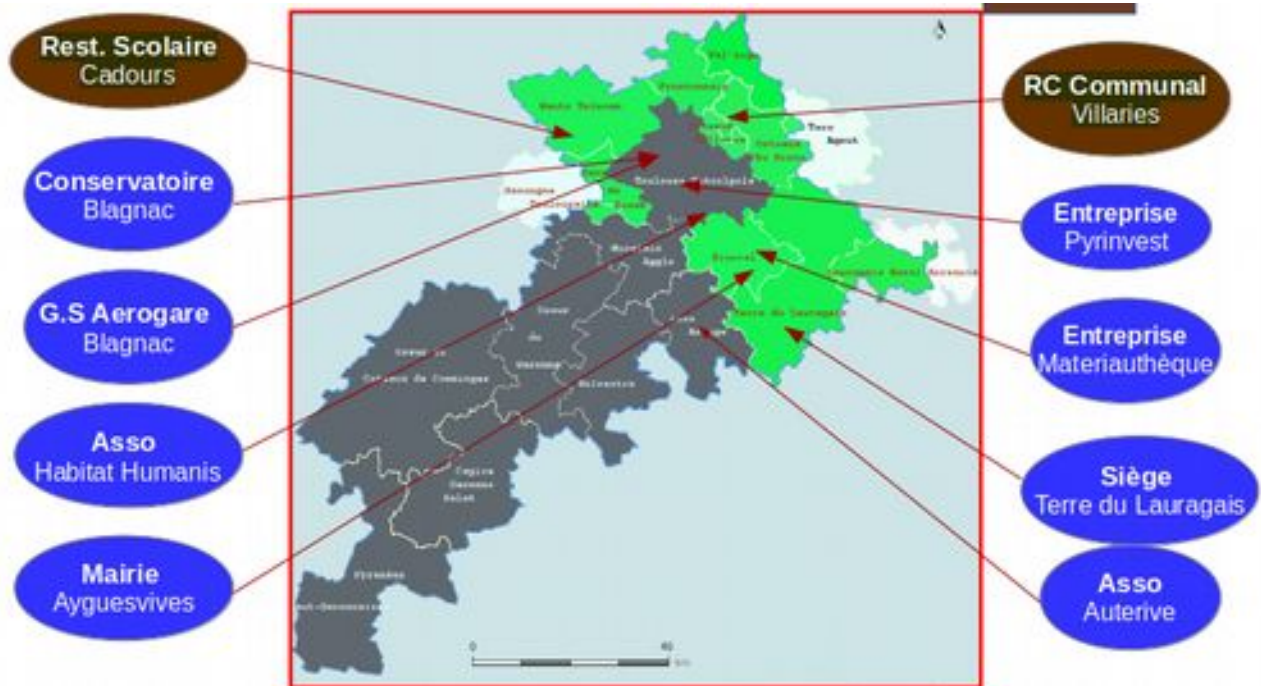
8 Biomasse

Animations et Communication

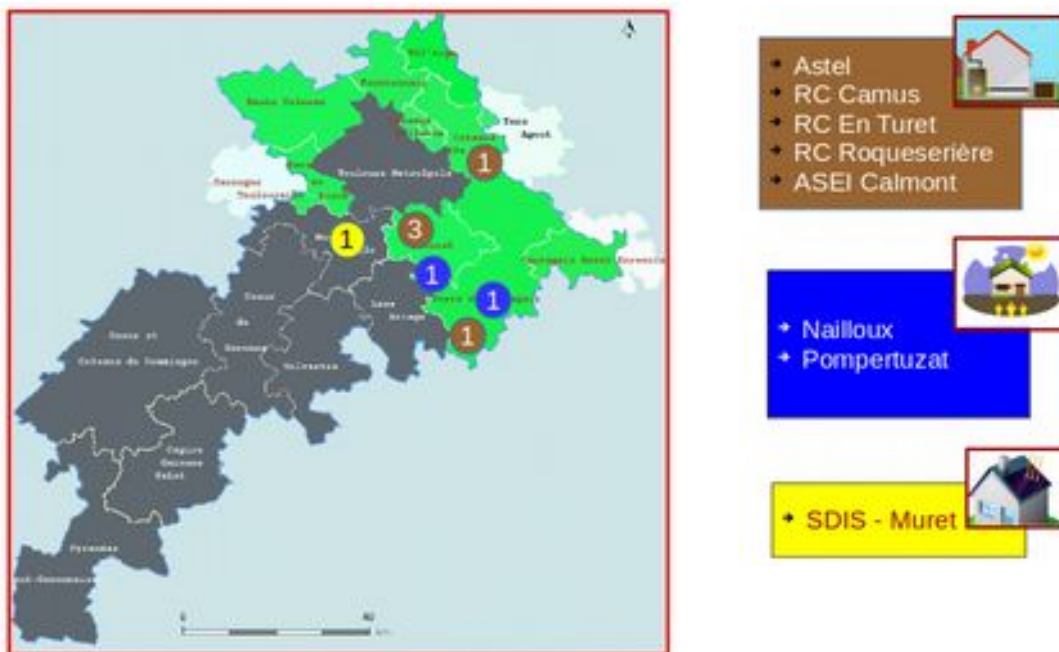
- 1 formation «Conduite de chaufferie 150-600k » organisée dans le Lot à destination des techniciens et exploitants
- 1 visite du géocooling des crèches de Baziège et Ayguesvives
- visites dans le cadre du Climat Tour du PETR Lauragais (géothermie au gymnase de Nailloux, solaire thermique et chaufferie bois à l'ASEI de Calmont)
- 1 présentation aux entreprises de la communauté de communes Val'Aigo
- 1 présentation aux élus de la communauté de communes Cagire Garonne Salat
- 1 campagne d'envoi postal de présentation de la mission aux nouvelles équipes municipales du département
- 2 nouvelles fiches retour d'expérience :
 - Géothermie à Pompertuzat
 - Chaufferie Bois à Cadours
- 1 article dans la newsletter de l'ordre des architectes



Accompagnement des projets et des études de faisabilité 2020



Suivi des installations (réalisation-réception)



→ Une expertise et un savoir faire reconnus par l'Ademe et la Région qui nous renouvellent leur confiance pour 3 nouvelles années en finançant cette fois 2 postes de conseillers chaleur renouvelable pour la Haute-Garonne.

**Vous souhaitez réduire vos factures énergétiques ?
Lutter contre le changement climatique ?
Connaître le potentiel des énergies renouvelables chaleur ?**

CONTACTEZ-NOUS !

**Accompagnement
des collectivités**

05 82 95 50 48

cep@soleval.org

**Information du
grand public**

05 61 73 38 81

infoenergie@soleval.org

**Promotion des
énergies renouvelables**

09 62 21 95 85

bois.enr@soleval.org



Centre de l'Astel
7, rue de Pierregat 31450 Belberaud
09 62 21 95 85 - contact@soleval.org



Retrouvez toutes nos missions et nos retours d'expérience sur :

www.soleval.org

En partenariat avec :



Projet cofinancé par le Fonds Européen de Développement Régional